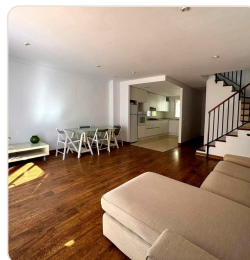
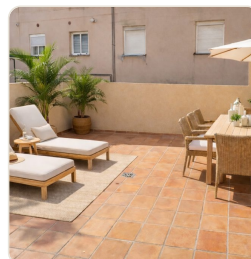


Ref 2103; Hus med terrasse, opbevaringsrum og parkeringsplads til leje i El Terreno

· Leje · Ref 2103



BESKRIVELSE AF

Charmierende hus med eftertragtet beliggenhed i El Terreno Dette attraktive hus ligger i en bygning i perfekt stand i den populære bydel El Terreno og imponerer med sin gennemtænkte ruminddeling og moderne boligkomfort. Tre lyse soveværelser, et med eget badeværelse og to stilfulde badeværelser samt et gæstetoilet er spredt over et generøst område, ideelt til familier eller som et behageligt tilflugtssted. Et særligt højdepunkt er den solrige, sydvendte terrasse, som indbyder til at tilbringe afslappende timer udendørs. Ejendommen tilbydes delvist møbleret og er derfor klar til øjeblikkelig indflytning. Yderligere bekvemmelighed leveres af et praktisk opbevaringsrum og en parkeringsplads i den underjordiske parkeringsplads. Konstruktionen af høj kvalitet og den velholdte tilstand afrunder dette attraktive tilbud perfekt.

FACTS

Status Leje	Boligareal 139 m ²
Ejendom 149 m ²	Soveværelse 3
Badeværelse 3	Gulve 3
År for opførelse 2003	Opvarmning/køling Varm og kold aircondition

KONTAKT OS

e-mail: info@el-terreno-immo.com

Telefon: 0034 971 284 026

Mobil / WhatsApp: 0034 637 128 058

Av. Joan Miró 82, 07015 Palma



Scan for mere info