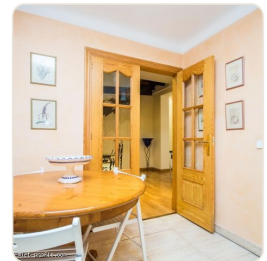


## Ref 1582; Precioso palacio del casco antiguo en La Llonja de Palma en venta

Palma - Altstadt/Zentrum · Vendido · Ref 1582



### DESCRIPCIÓN

Inversión perfecta. Precioso palacio del casco antiguo con actualmente 4 amplios apartamentos (de los cuales 3 dúplex) y un garaje. La casa tiene 4 plantas, así como una terraza en la azotea, se puede instalar un ascensor y también se recomienda ya que el acceso es actualmente a través de una escalera empinada. La ubicación es privilegiada justo enfrente de la emblemática Llonja en Palma de Mallorca. En las inmediaciones hay numerosos restaurantes y bares de tapas, y el real Club Náutico Marina está a solo un paso. Los apartamentos son muy amplios y podrían convertirse en apartamentos más pequeños.

### FACTS

<b>Region</b>	<b>Estado</b>
Palma - Altstadt/Zentrum	Vendido
<b>Espacio vital</b>	<b>Propiedad</b>
540 m²	107 m²
<b>Dormitorio</b>	<b>Cuarto de baño</b>
8	8
<b>Calefacción/refrigeración</b>	
D	

### PÓNGASE EN CONTACTO CON NOSOTROS

correo electrónico: [info@el-terreno-immo.com](mailto:info@el-terreno-immo.com)

Teléfono: 0034 971 284 026

Móvil / WhatsApp: 0034 637 128 058

Av. Joan Miró 82, 07015 Palma



Más información