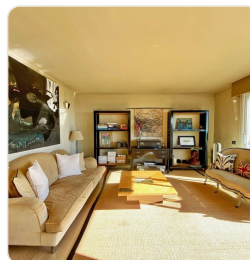


## Ref 1416; Fantástica casa adosada con vistas al mar en venta en Génova

Palma - Genova · Comprar · Ref 1416



### DESCRIPCIÓN

Esta fantástica casa adosada en una ubicación privilegiada en Génova es muy espaciosa y ofrece vistas fantásticas al mar y a la bahía de Palma de Mallorca. La superficie habitable de 233m<sup>2</sup> se distribuye en tres plantas. En la planta baja hay un garaje muy grande, en el primer piso la sala de estar y comedor abierta con terraza, una cocina moderna, así como un aseo de invitados y acceso al patio verde con terraza. En la planta superior se encuentran los 4 dormitorios, dos de ellos con baños en suite y otro baño. El dormitorio principal tiene su propia terraza con vistas al mar. Desde esta planta también se puede acceder al patio verde. La casa adosada fue construida ...

### FACTS

<b>Region</b>	<b>Estado</b>
Palma - Genova	Comprar
<b>Espacio vital</b>	<b>Propiedad</b>
233 m <sup>2</sup>	237 m <sup>2</sup>
<b>Dormitorio</b>	<b>Cuarto de baño</b>
4	3
<b>Suelos</b>	<b>Año de construcción</b>
3	1999
<b>Calefacción/refrigeración</b>	
Calefacción central de gasoil y aire acondicionado	

PÓNGASE EN CONTACTO CON NOSOTROS

correo electrónico: [info@el-terreno-immob.com](mailto:info@el-terreno-immob.com)

Teléfono: 0034 971 284 026

Móvil / WhatsApp: 0034 637 128 058

Av. Joan Miró 82, 07015 Palma



Más información