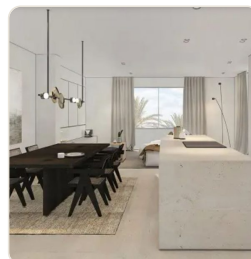


## Ref 1857; Espectacular piso en venta en paseo marítimo de Palma

Palma - El Terreno · Vendido · Ref 1857



### DESCRIPCIÓN

Este proyecto de obra nueva se encuentra directamente en el Paseo Marítimo en la primera línea de mar en el famoso puerto de Palma. Se hizo hincapié en los materiales de alta calidad. Distribución: amplio salón-comedor, cocina, 3 dormitorios, 3 baños en suite, 1 aseo de invitados 200 m2 habitables, 34 m2 de terraza y 14 m2 de patio Suelo radiante, aire acondicionado

### FACTS

<b>Region</b>	<b>Estado</b>
Palma - El Terreno	Vendido
<b>Espacio vital</b>	<b>Propiedad</b>
200 m²	248 m²
<b>Dormitorio</b>	<b>Cuarto de baño</b>
3	3
<b>Año de construcción</b>	
2022	

PÓNGASE EN CONTACTO CON NOSOTROS

correo electrónico: [info@el-terreno-immo.com](mailto:info@el-terreno-immo.com)

Teléfono: 0034 971 284 026

Móvil / WhatsApp: 0034 637 128 058

Av. Joan Miró 82, 07015 Palma



Más información