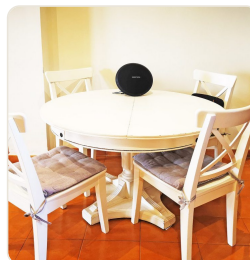
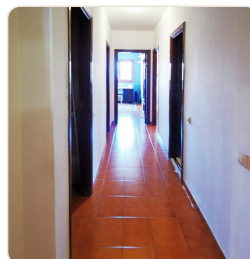


Ref. 1943; Amplio apartamento en planta baja con parking en El Terreno en venta

Palma - El Terreno · Vendido · Ref 1943



DESCRIPCIÓN

Este apartamento en planta baja se encuentra en la parte baja de El Terreno cerca de todos los servicios. El apartamento impresiona por su generosidad, el hermoso y cuidado edificio y la terraza comunitaria con espectaculares vistas al mar. En total hay 3 dormitorios, 2 baños, un salón con chimenea, una cocina con despensa, un lavadero y una terraza. Todas las habitaciones disponen de calefacción de gas ciudad y aire acondicionado. Además de la terraza comunitaria en la azotea, también hay un patio comunitario. El precio también incluye una plaza de aparcamiento en el garaje subterráneo y un trastero privado en la terraza de la azotea.

FACTS

Region	Estado
Palma - El Terreno	Vendido
Espacio vital	Propiedad
110 m²	119 m²
Dormitorio	Cuarto de baño
3	2
Año de construcción	
1983	

PÓNGASE EN CONTACTO CON NOSOTROS

correo electrónico: info@el-terreno-immo.com

Teléfono: 0034 971 284 026

Móvil / WhatsApp: 0034 637 128 058

Av. Joan Miró 82, 07015 Palma



Más información