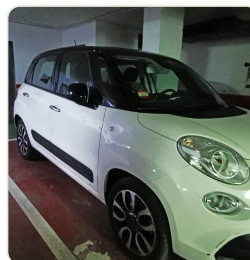
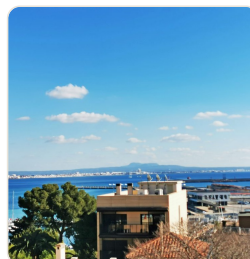


## Ref. 1944; Apartamento con vistas al mar y parking y piscina comunitaria en venta cerca de Porto Pi

Palma - El Terreno · Vendido · Ref 1944



### DESCRIPCIÓN

Este apartamento con vistas al mar se encuentra cerca del centro comercial Porto Pi y del puerto deportivo en el Paseo Marítimo, todos los servicios están a poca distancia. Repartidos en un total de 171 m<sup>2</sup> hay 4 dormitorios y 2 baños, así como 3 terrazas. Además, el apartamento ofrece una amplia sala de estar, una cocina con electrodomésticos nuevos y despensa y un lavadero. En todo el apartamento hay calefacción de gas ciudad y aire acondicionado frío y calor. El complejo bien cuidado ofrece un ascensor, un conserje, una terraza en la azotea con vistas panorámicas del puerto y la ciudad, una piscina comunitaria con un hermoso jardín y una sala para guardar bicicletas. Una plaza de aparcamiento privado ...

### FACTS

<b>Region</b>	<b>Estado</b>
Palma - El Terreno	Vendido
<b>Espacio vital</b>	<b>Propiedad</b>
146 m <sup>2</sup>	171 m <sup>2</sup>
<b>Dormitorio</b>	<b>Cuarto de baño</b>
4	2
<b>Año de construcción</b>	
1979	

### PÓNGASE EN CONTACTO CON NOSOTROS

correo electrónico: [info@el-terreno-immo.com](mailto:info@el-terreno-immo.com)

Teléfono: 0034 971 284 026

Móvil / WhatsApp: 0034 637 128 058

Av. Joan Miró 82, 07015 Palma



Más información