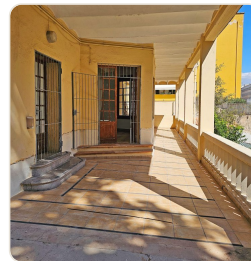
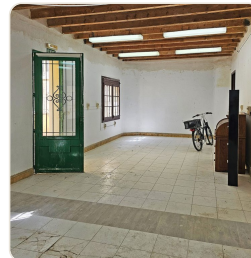


## Ref 2028: Maravilloso apartamento con jardín antiguo en venta en Palma El Terreno

Palma - El Terreno · Vendido · Ref 2028



### DESCRIPCIÓN

Esta es tu oportunidad de hacerte con una de las propiedades típicas de El Terreno. Una inversión que vale la pena como proyecto para revender o para mudarse. Es la planta jardín de una villa de los años 30 con un total de 3 plantas, hay un apartamento por planta, cada una con acceso independiente. Son característicos los hermosos techos altos con vigas de madera, varias columnas y azulejos antiguos bien conservados. Una joya que quiere aparecer con nuevo esplendor. La distribución futura podría ser la siguiente: salón-comedor con cocina abierta, 3 dormitorios dobles, 2 baños, lavadero, amplio trastero exterior. La superficie construida es de 335m2, de los cuales 201 m2 son terrazas. Todos los papeles disponibles, gas ciudad, electricidad ...

### FACTS

<b>Region</b>	<b>Estado</b>
Palma - El Terreno	Vendido
<b>Espacio vital</b>	<b>Propiedad</b>
180 m²	396 m²
<b>Dormitorio</b>	<b>Cuarto de baño</b>
3	2
<b>Suelos</b>	<b>Año de construcción</b>
1	1932
<b>Calefacción/refrigeración</b>	
E	

### PÓNGASE EN CONTACTO CON NOSOTROS

correo electrónico: [info@el-terreno-immob.com](mailto:info@el-terreno-immob.com)

Teléfono: 0034 971 284 026

Móvil / WhatsApp: 0034 637 128 058

Av. Joan Miró 82, 07015 Palma



Más información