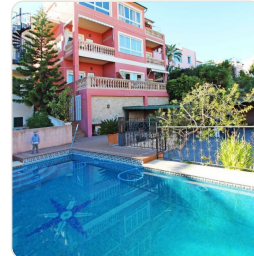


Réf 1522; Fantastique triplex avec vue sur la mer avec terrasses, 3 places de parking et piscine à El Terreno

Palma - El Terreno · vendue · Réf 1522



DESCRIPTION

Situé dans le quartier artistique populaire d'El Terreno, entre le magnifique parc Bellver avec son château et le Quartier animé, cet appartement moderne dispose de 2 belles terrasses et vue sur la mer. La propriété comprend une place de parking couverte ainsi qu'une salle de stockage dans l'immeuble d'appartements (un total de seulement 6 parties). À l'origine, il y avait 2 appartements en duplex superposés, qui étaient réunis par un escalier. Division: salon avec cuisine ouverte, 3 chambres doubles, 4 salles de bains, 2ème salon environ 157m2 plus terrasses, 3 places de parking et 2 salles de rangement avec buanderie

FACTS

Region	Statut
Palma - El Terreno	vendue
Surface habitable	Chambre à coucher
157 m²	3
Salle de bain	Chauffage/Refroidissement
4	D

CONTACT

Courrier électronique: info@el-terreno-immo.com

Téléphone: 0034 971 284 026

Mobile / WhatsApp: 0034 637 128 058

Av. Joan Miró 82, 07015 Palma



Scanner pour plus d'informations