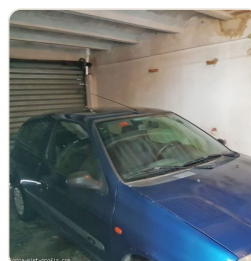
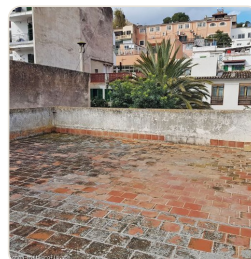


Réf 1612; Investissement! Villa avec 3 appartements et garage à Palma El Terreno à vendre

Palma - El Terreno · vendue · Ref 1612



DESCRIPTION

Cette maison de 1930 se compose de 3 unités résidentielles et est situé dans un emplacement résidentiel villa-résidentiel, dans le beau quartier d'El-Terreno à Palma de Majorque, directement au parc du château Bellver. Le bâtiment a besoin d'être rénové. Il y a plusieurs options d'expansion, ainsi l'acheteur peut diviser la maison individuellement. Une piscine serait également possible. Division:
Rez-de-chaussée: Appartement avec salon, cuisine et salle de bains, 36m2
1er étage: appartement spacieux avec véranda et patio, 145m2
2ème étage: un autre avec 94m2 plus terrasse Terrasse sur le toit avec vue panoramique Garage pour 2 voitures, 36m2

FACTS

Region	Statut
Palma - El Terreno	vendue
Surface habitable	Terrain
373 m²	368 m²
Chambre à coucher	Salle de bain
6	5
Année de construction	Chauffage/Refroidissement
1930	D

CONTACT

Courrier électronique: info@el-terreno-immo.com

Téléphone: 0034 971 284 026

Mobile / WhatsApp: 0034 637 128 058

Av. Joan Miró 82, 07015 Palma



Scanner pour plus d'informations