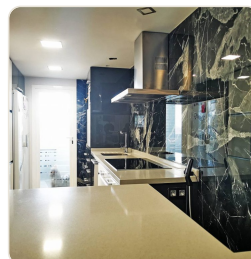
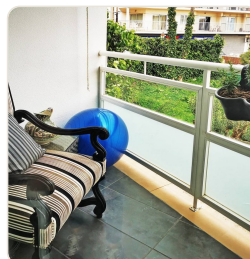


Réf 1864; Appartement moderne avec grande terrasse ensoleillée avec vue sur la mer et parking à El Terreno à vendre

Palma - El Terreno · vendue · Ref 1864



DESCRIPTION

Cet appartement ensoleillé est situé dans un immeuble très bien entretenu avec ascenseur et parking souterrain à Palma El Terreno. Distribution: 140 m2 de surface habitable pure plus 40m2 de buanderie et terrasse couverte. Salon-salle à manger découloinné avec cuisine, 3 chambres, 2 salles de bains (dont 1 attenante), balcon supplémentaire à la chambre principale. La grande terrasse offre une vue sur la mer ainsi qu'une orientation parfaite au soleil. Débarras et garage inclus avec accès direct depuis l'ascenseur. Toutes les fenêtres sont à double vitrage climait, sols en marbre ainsi que des filtres d'osmose, volets électriques. Prêt à emménager.

FACTS

Region	Statut
Palma - El Terreno	vendue
Surface habitable	Terrain
146 m ²	180 m ²
Chambre à coucher	Salle de bain
3	2
Étages	Chauffage/Refroidissement
1	D

CONTACT

Courrier électronique: info@el-terreno-immo.com

Téléphone: 0034 971 284 026

Mobile / WhatsApp: 0034 637 128 058

Av. Joan Miró 82, 07015 Palma



Scanner pour plus d'informations