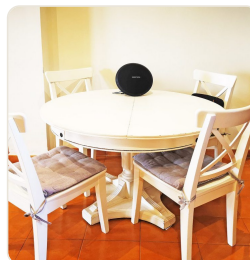
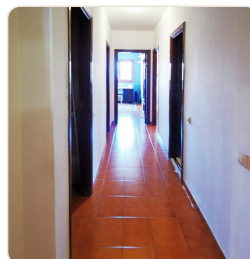


Réf. 1943; Spacieux appartement au rez-de-chaussée avec parking à El Terreno à vendre

Palma - El Terreno · vendue · Ref 1943



DESCRIPTION

Cet appartement au rez-de-chaussée est situé dans la partie inférieure d'El Terreno à proximité de toutes commodités. L'appartement impressionne par sa générosité, le bâtiment magnifique et bien entretenu et la terrasse commune sur le toit avec des vues spectaculaires sur la mer. Au total, il y a 3 chambres, 2 salles de bains, un salon avec cheminée, une cuisine avec cellier, une buanderie et une terrasse. Toutes les chambres disposent du chauffage au gaz par satellite et de la climatisation. En plus de la terrasse commune sur le toit, il y a aussi un grand patio commun. Le prix comprend également une place de parking dans le garage souterrain et une salle de stockage privée sur la terrasse sur le ...

FACTS

Region	Statut
Palma - El Terreno	vendue
Surface habitable	Terrain
110 m²	119 m²
Chambre à coucher	Salle de bain
3	2
Année de construction	
1983	

CONTACT

Courrier électronique: info@el-terreno-immo.com

Téléphone: 0034 971 284 026

Mobile / WhatsApp: 0034 637 128 058

Av. Joan Miró 82, 07015 Palma



Scanner pour plus d'informations