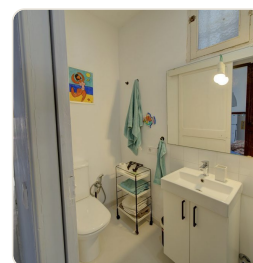
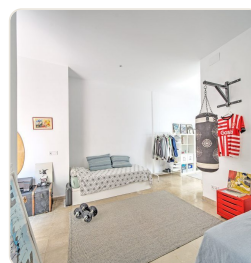


Ref 2058 ; Charmante maison avec garage et vue sur la mer à louer à El Terreno

· Louer · Ref 2058



DESCRIPTION

Ce bijou est situé dans la meilleure rue d'El Terreno, juste à côté du parc Bellver. La maison impressionne par son charme et ses éléments de style ancien tels que les fenêtres et les portes en bois, les poutres au plafond, les tuiles hydrauliques et les hauts plafonds dans toutes les pièces. La surface habitable totale de 220 m² est répartie comme suit : Au rez-de-chaussée se trouvent le garage et un appartement d'amis séparé avec une chambre, sa propre cuisine avec salle de séjour et salle de bains et deux terrasses. Au premier étage se trouve le niveau de vie avec le salon, 2 chambres, dont une avec dressing, 2 salles de bains et 2 espaces extérieurs, un balcon ...

FACTS

Statut	Surface habitable
Louer	220 m ²
Terrain	Chambre à coucher
285 m ²	4
Salle de bain	Étages
3	3
Année de construction	
1928	

CONTACT

Courrier électronique: info@el-terreno-immo.com

Téléphone: 0034 971 284 026

Mobile / WhatsApp: 0034 637 128 058

Av. Joan Miró 82, 07015 Palma



Scanner pour plus d'informations