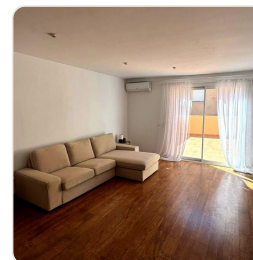
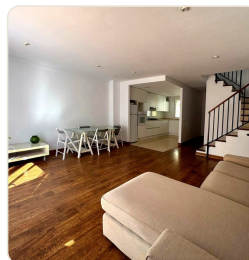
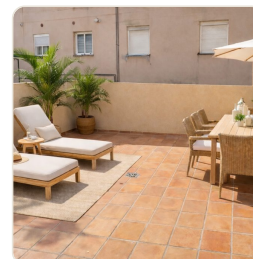


Ref 2103 ; Maison avec terrasse, débarras et garage à louer à El Terreno

· Louer · Ref 2103



DESCRIPTION

Charmante maison dans le quartier recherché d'El Terreno Située dans un immeuble bien entretenu du quartier populaire d'El Terreno, cette jolie maison impressionne par son agencement bien pensé et son confort moderne. Trois chambres lumineuses, dont une en suite, deux salles de bains élégantes et des toilettes pour les invités sont réparties dans un espace de vie spacieux, idéal pour les familles ou comme lieu de retraite confortable. La terrasse ensoleillée, orientée au sud, invite à passer des heures de détente en plein air. La propriété est proposée en partie meublée et est donc prête à être occupée immédiatement. En outre, il y a une salle de stockage pratique et une place de parking dans le garage souterrain. La construction ...

FACTS

Statut Louer	Surface habitable 139 m ²
Terrain 149 m ²	Chambre à coucher 3
Salle de bain 3	Étages 3
Année de construction 2003	Chauffage/Refroidissement Climatisation chaude et froide

CONTACT

Courrier électronique: info@el-terreno-immo.com

Téléphone: 0034 971 284 026

Mobile / WhatsApp: 0034 637 128 058

Av. Joan Miró 82, 07015 Palma



Scanner pour plus d'informations