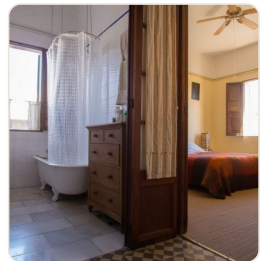


Ref 1535; Charmante Gartenwohnung mit historischen Wert und Garage in El-Terreno zum Kauf

Palma - El Terreno · verkauft · Ref 1535



BESCHREIBUNG

Diese Gartenimmobilie befindet sich in einem der typischen El-Terreno-Häuser der Jahrhundertwende mit viel schönem alten Charme, im oberen Teil von El Terreno, fußläufig zur city, dem Park Bellver und dem Paseo ì. Das Haus hat insgesamt 4 Wohneinheiten, jeder mit separatem Eingang. Der Aussenbereich bietet 3 Terrassen (total 170m²), einen Garten, eine sehr große Garage (Platz für 3 Autos), ein Atelier sowie 2 Abstellräume. Ein Künstlerhaus mit historisch wertvollem Hintergrund und viel Seele in jedem Detail.

FACTS

Region	Status
Palma - El Terreno	verkauft
Wohnfläche	Schlafzimmer
175 m²	4
Badezimmer	Baujahr
3	1904
Heizen/Kühlen	
D	

KONTAKT

E-Mail: info@el-terreno-immo.com

Telefon: 0034 971 284 026

Mobil / WhatsApp: 0034 637 128 058

Av. Joan Miró 82, 07015 Palma



Scannen für weitere Infos