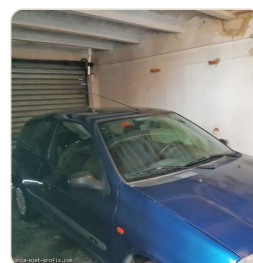
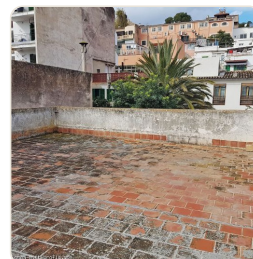


## Ref 1612; Investition! Villa mit 3 Wohnungen und Garage in Palma El Terreno zum Kauf

Palma - El Terreno · verkauft · Ref 1612



### BESCHREIBUNG

Dieses Haus von 1930 besteht aus 3 Wohneinheiten und befindet sich in residerter Villen-Wohnlage, im schönen Viertel El-Terreno in Palma de Mallorca, direkt am Schlosspark Bellver. Das Gebäude bedarf einer Sanierung. Es bestehen mehrere Ausbaumöglichkeiten, so kann der Käufer sich das Haus individuell aufteilen. Ebenfalls möglich wäre ein Swimmingpool. Aufteilung: Erdgeschoss: Apartment mit Wohn-Schlafzimmer, Küche und Bad, 36m<sup>2</sup> 1. Etage: großzügige Wohnung mit Veranda und Patio, 145m<sup>2</sup> 2. Etage: ein weiteres mit 94m<sup>2</sup> plus Terrasse Dachterrasse mit Panoramablick Garage für 2 PKW's, 36m<sup>2</sup>

### FACTS

|                     |                    |                      |                    |
|---------------------|--------------------|----------------------|--------------------|
| <b>Region</b>       | Palma - El Terreno | <b>Status</b>        | verkauft           |
| <b>Wohnfläche</b>   | 373 m <sup>2</sup> | <b>Grundstück</b>    | 368 m <sup>2</sup> |
| <b>Schlafzimmer</b> | 6                  | <b>Badezimmer</b>    | 5                  |
| <b>Baujahr</b>      | 1930               | <b>Heizen/Kühlen</b> | D                  |

### KONTAKT

E-Mail: [info@el-terreno-immo.com](mailto:info@el-terreno-immo.com)

Telefon: 0034 971 284 026

Mobil / WhatsApp: 0034 637 128 058

Av. Joan Miró 82, 07015 Palma



Scannen für weitere Infos