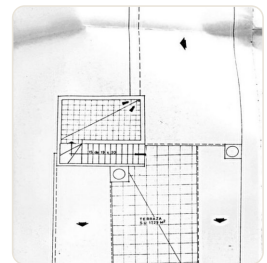
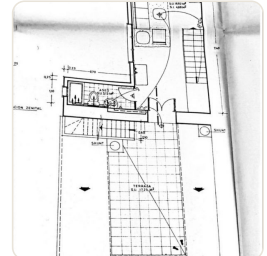


Ref 1605; Notverkauf! Villa mit Garage und Meerblick im Künstlerviertel El Terreno zum Kauf

Palma - El Terreno · verkauft · Ref 1605



BESCHREIBUNG

Die Villa wurde 1935 erbaut und immer 1985 renoviert und befindet sich im schönen La Bohème Viertel El Terreno in Palma, zwischen dem grünen Park Bellver und dem belebten Paseo i. Aus der 1. Etage und von der großen Terrasse bietet die Villa einen grandiosen Panoramablick auf das Meer, den Hafen und auch auf die Kathedrale. Außenanlagen: großzügige Terrassen, Doppelgarage Es besteht die Möglichkeit für einen Swimmingpool sowie weitere 60m2 Wohnfläche! Aufteilung: Erdgeschoss: 2 Schlafzimmer, 1 Büro, 2 Bäder, Küche, Wirtschaftsraum, Esszimmer Obergeschoss: Wohnzimmerr, 1 Badezimmer, 2 große Terrassen, eine mit Meerblick, eine mit Parkblick Dachterrasse kann ausgebaut werden

FACTS

Region	Status
Palma - El Terreno	verkauft
Wohnfläche	Grundstück
163 m²	302 m²
Schlafzimmer	Baujahr
3	1936
Heizen/Kühlen	
D	

KONTAKT

E-Mail: info@el-terreno-immo.com

Telefon: 0034 971 284 026

Mobil / WhatsApp: 0034 637 128 058

Av. Joan Miró 82, 07015 Palma



Scannen für weitere Infos