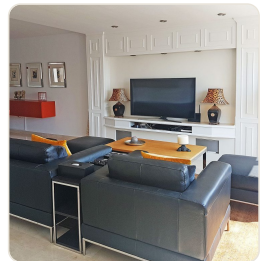
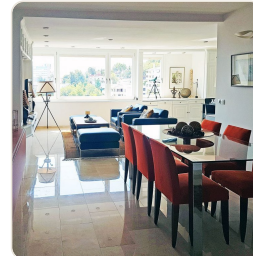


## Ref 1435; Penthouse in El Terreno mit großer Terrasse und spektakulärem Panoramablick zum Kauf

Palma - El Terreno · verkauft · Ref 1435



### BESCHREIBUNG

Dieses Penthouse mit wunderbarem Panoramablick auf das Meer, den Park Bellver sowie Genova und die Berge befindet sich im oberen Stock eines gepflegten Apartementhauses mit Fahrstuhl und Gemeinschaftspool direkt am schönen Park Bellver. Die Lage ist ruhig und doch fußläufig zum Zentrum Palmas, den Sandstränden und zu den Einkaufsmöglichkeiten. Das Penthouse wurde vor kurzem mit edlen Materialien umfassend renoviert: neue Fenster (alle mit Plissées), neue Klimaanlage warm/kalt, ganze Wohnung neu mit Marmorböden, sämtliche Küchenapparate und sanitäre Installationen neu, automatische Terrassenbeschattungen horizontal & vertikal, integrale Musikanlage, etc.). Mit der gewollten Mischung von Moderne und Tradition wurde die mallorcinische Ambiente unterstrichen. Das Penthouse besticht durch seine sehr grosszügigen Räume und insbesondere auch durch die phantastische, ganztags besonnte Südwest-Terrasse mit Aussenküche und gedeckter Patio. Bei absoluter Ruhe und 100 % Privatsphäre ...

### FACTS

<b>Region</b>	<b>Status</b>
Palma - El Terreno	verkauft
<b>Wohnfläche</b>	<b>Schlafzimmer</b>
236 m²	3
<b>Badezimmer</b>	<b>Etagen</b>
2	1
<b>Baujahr</b>	<b>Heizen/Kühlen</b>
1977	D

### KONTAKT

E-Mail: [info@el-terreno-immo.com](mailto:info@el-terreno-immo.com)

Telefon: 0034 971 284 026

Mobil / WhatsApp: 0034 637 128 058

Av. Joan Miró 82, 07015 Palma



Scannen für weitere Infos