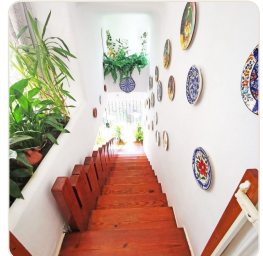


## Ref 1825; Charmantes Stadthaus mit Terrassen und 2 Garagen zum Kauf in El Terreno, Palma

Palma - El Terreno · verkauft · Ref 1825



### BESCHREIBUNG

Das Stadthaus befindet sich in Palmas angesagten Boheme Viertel El Terreno, fussläufig zum traumhaften Park Bellver mit der Burg und auch zum Paseo Marítimo oder dem Santa Catalina Viertel. Die Immobilie wurde in einem aussergewöhnlichen Ibizenko-Stil gestaltet, was sie sehr besonders macht. Auf insgesamt 269 m2 Wohnfläche verteilen sich 4 Schlafzimmer und 3 Badezimmer (davon 2 Badezimmer en suite), ein Wohnraum mit Kamin sowie Esszimmer und Küche. Der Außenbereich besticht mit mehreren gepflegten Terrassen und Barbecue- Bereich. Ausserdem gibt es 2 Garagen im Erdgeschoss, die in zusätzlichen Wohnraum umgewandelt werden könnten. Ein Super Preis -Leistungs-Verhältnis für ein Haus mit Garagen und Terrassen. Das Haus ist in einem gepflegten Zustand, kann aber mit einer Modernisierung erheblich im Wert gesteigert werden.

### FACTS

<b>Region</b>	<b>Status</b>
Palma - El Terreno	verkauft
<b>Wohnfläche</b>	<b>Schlafzimmer</b>
269 m²	4
<b>Badezimmer</b>	<b>Etagen</b>
3	2

### KONTAKT

E-Mail: [info@el-terreno-immo.com](mailto:info@el-terreno-immo.com)

Telefon: 0034 971 284 026

Mobil / WhatsApp: 0034 637 128 058

Av. Joan Miró 82, 07015 Palma



Scannen für weitere Infos