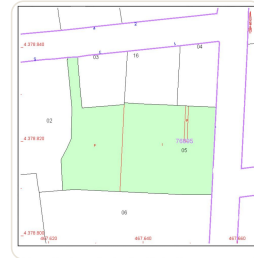
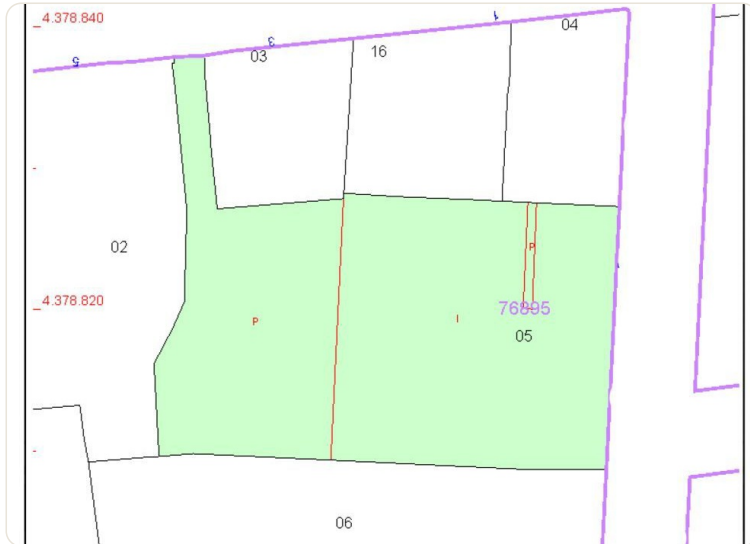


## Ref 2020; Grundstück für Einfamilien-oder Mehrfamilienhaus in Palma, El Terreno zum Kauf

Palma - El Terreno · Kaufen · Ref 2020



### BESCHREIBUNG

Grundstück mit 600m<sup>2</sup> zum Verkauf mitten im Viertel El Terreno, zwischen dem Paseo Marítimo und dem Park Bellver. Aufstrebende hippe Gegend. Nachbarschaft in vollem Ausbau. Sehr interessante Investition! Mögliche Optionen: – Möglichkeit zum Bau eines Einfamilienhauses – Möglichkeit zum Bau eines Mehrfamilienhauses – Möglichkeit zum Bau von 2 Etagen plus Tiefgarage: Erdgeschoss + Obergeschoss mit einer Gesamthöhe von 8,50 m – Möglichkeit, auf dem restlichen Grundstück einen Swimmingpool zu bauen – Möglichkeit zum Bau einer Tiefgarage Insgesamt besteht die Möglichkeit, 5 Wohnungen mit jeweils 65 m<sup>2</sup> zu bauen.

### FACTS

<b>Region</b>	<b>Status</b>
Palma - El Terreno	Kaufen
<b>Wohnfläche</b>	<b>Grundstück</b>
280 m <sup>2</sup>	600 m <sup>2</sup>
<b>Etagen</b>	
3	

### KONTAKT

E-Mail: [info@el-terreno-immo.com](mailto:info@el-terreno-immo.com)  
Telefon: 0034 971 284 026  
Mobil / WhatsApp: 0034 637 128 058  
Av. Joan Miró 82, 07015 Palma



Scannen für weitere Infos