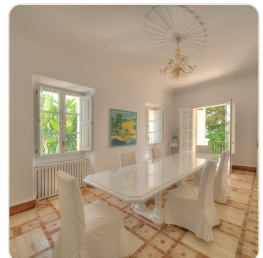
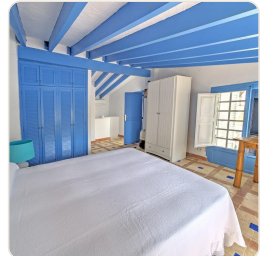


## Ref 1101; Stattliches Herrenhaus mit Parkgarten und Meerblick in Palma El Terreno zur Miete

Palma - El Terreno · Mieten · Ref 1101



### BESCHREIBUNG

Top-Lage! Auf einem einzigartigen Grundstück, idyllisch gelegen am Fuße des Schlosses Bellver, mit viel Privatsphäre und Ruhe und trotzdem nur einen Katzensprung vom belebten Paseo Marítimo entfernt, finden Sie dieses herrschaftliche Herrenhaus. Gebaut im Jahr 1867 war es eine der ersten Prachtvillen auf dem Sonnenhügel Palmas: El Terreno. Die Villa wurde in den 90er Jahren dann komplett renoviert und von da an stetig gepflegt. Die repräsentative Villa bietet außerdem einen großen Parkgarten mit Tropfsteinhöhle, Swimmingpool, ein separates Gästehaus, eine separate Mitarbeiterwohnung sowie einen umwerfenden Panoramablick auf den Hafen, die Kathedrale und das Meer. Eine einmalige Gelegenheit, so ein Traumhaus in dieser Traumlage zu mieten.

### FACTS

<b>Region</b>	<b>Status</b>
Palma - El Terreno	Mieten
<b>Wohnfläche</b>	<b>Grundstück</b>
580 m²	2800 m²
<b>Schlafzimmer</b>	<b>Badezimmer</b>
7	7
<b>Etagen</b>	<b>Baujahr</b>
3	1867

### KONTAKT

E-Mail: [info@el-terreno-immo.com](mailto:info@el-terreno-immo.com)

Telefon: 0034 971 284 026

Mobil / WhatsApp: 0034 637 128 058

Av. Joan Miró 82, 07015 Palma



Scannen für weitere Infos